

# APART AND SPA SŁONECZNA



## APART AND SPA SŁONECZNA

NOWA INWESTYCJA W CENTRUM SZCZYRKU

■ APARTAMENTY ■ STREFA SPA

# LOKALIZACJA

APART AND SPA  
SŁONECZNA

**Szczyrk** to malownicza miejscowość położona w Beskidzie Śląskim, na południe od Bielska-Białej. Jest to obecnie najszybciej rozwijający się górski kurort, z największą w kraju długością tras narciarskich.

**Apart and Spa Słoneczna** - z urzekającym widokiem na szczyty Skrzycznego i Skalitego, zlokalizowane jest w pobliżu centrum Szczyrku, w odległości kilku minut od głównego szczyrkowskiego placu św. Jakuba, ale oddalone jest od tego miejsca na tyle, że nie dociera tutaj jego hałas.





# O INWESTYCJI

APART AND SPA  
SŁONECZNA

Inwestycja mieści się przy ulicy Słonecznej w Szczyrku - kilka minut od ścisłego centrum miasta, placu św. Jakuba oraz restauracji, karczm, kawiarenek, sklepów spożywczych i punktów sportowych.

W ramach przedsięwzięcia powstają dwa budynki o trzech kondygnacjach naziemnych i jednej podziemnej, każdy składający się z 18 lokali wraz z garażami podziemnymi (10 stanowisk w każdym z budynków), narciarnią i rowerownią. Parking zewnętrzny obejmuje 20 miejsc postojowych.

W tzw. przeszklonym łączniku pomiędzy dwoma budynkami zaplanowano utworzenie strefy SPA z kompleksem saun, jacuzzi, gabinetem masażu i siłownią. Przeszklenie ściany południowej zapewni przyjemny widok na góry.



# APARTAMENTY

APART AND SPA  
SŁONECZNA

Inwestycja posiada 36 apartamentów o zróżnicowanych metrażach zlokalizowanych w dwóch budynkach po 18 lokali w każdym, w skład których wchodzi m.in: umeblowanie lokalu w niezbędne elementy (łóżko, sofa, szafy, stół, krzesła); w pełni wyposażona kuchnia (lodówka, zmywarka, płyta indukcyjna, akcesoria); obszerne okna oraz drzwi tarasowe, dające dużą ilość naturalnego światła; telewizor; internet.

Każdy apartament składa się z:

- przestronnego salonu z aneksem kuchennym,
- sypialni oddzielonej od salonu szklanymi drzwiami oklejonymi inteligentną folią ciekłokrystaliczną, zmieniającą barwę w zależności od oczekiwań użytkownika,
- łazienki z kabiną prysznicową typu walk in,
- balkonu.





# APARTHOTEL

APART AND SPA  
SŁONECZNA

Nie przebywasz? Zarabiaj! Apartament jest inwestycją na użytek własny, ale również daje możliwość osiągania dochodu, co oznacza, że możemy sami korzystać z jego uroków, ale również go wynajmować. W miejscu tak atrakcyjnym turystycznie jak Szczyrk będzie to udaną lokatą kapitału! Apart and Spa Słoneczna to inwestycja dla indywidualnych inwestorów oraz firm, pozwalająca na odliczenia VAT.

## STREFA SPA

Niewiele wart jest wypoczynek bez chwili odprężenia. Apart and Spa Słoneczna To też wyjątkowa strefa SPA z kompleksem saun, jacuzzi, gabinetem masażu i siłownią – wszystko do wyłącznej dyspozycji gości obiektu.





APART AND SPA  
SŁONECZNA

# PRZYKŁADOWE APARTAMENTY

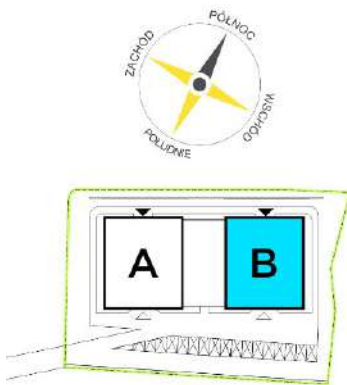


# PARTER - BUDYNEK B

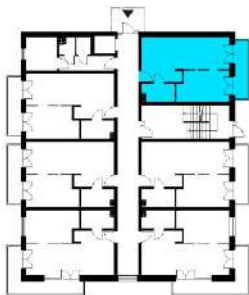
APART AND SPA  
SŁONECZNA



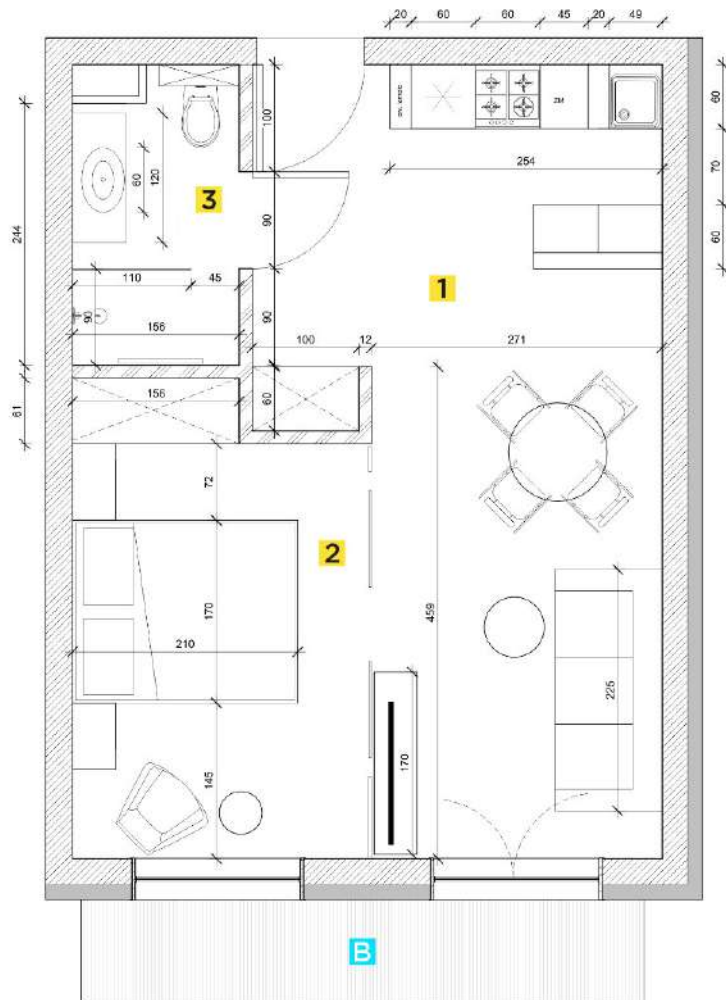
## APARTAMENT B.1



TEREN



PARTER  
RZUT KONDYGNACJI



POWIERZCHNIA UŻYTKOWA  
**42,05m<sup>2</sup>**

<b>1</b>	SALON Z ANEKSEM KUCHENNYM	25,15 m <sup>2</sup>
<b>2</b>	SYPIALNIA	12,60 m <sup>2</sup>
<b>3</b>	ŁAZIENKA	4,30 m <sup>2</sup>
<b>B</b>	BALKON	5,80 m <sup>2</sup>

**Cena za m<sup>2</sup>**

16.000,00 zł

**Cena ogólna**

672.800,00 zł

Szczegółowe informacje o warunkach cenowych dostępne są na stronie 10 niniejszej oferty

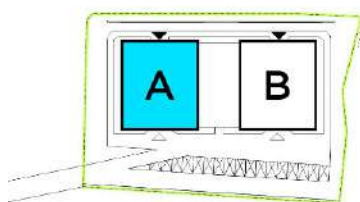


# PIĘTRO I - BUDYNEK A

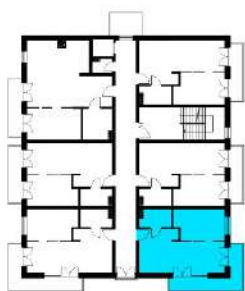
APART AND SPA  
SŁONECZNA



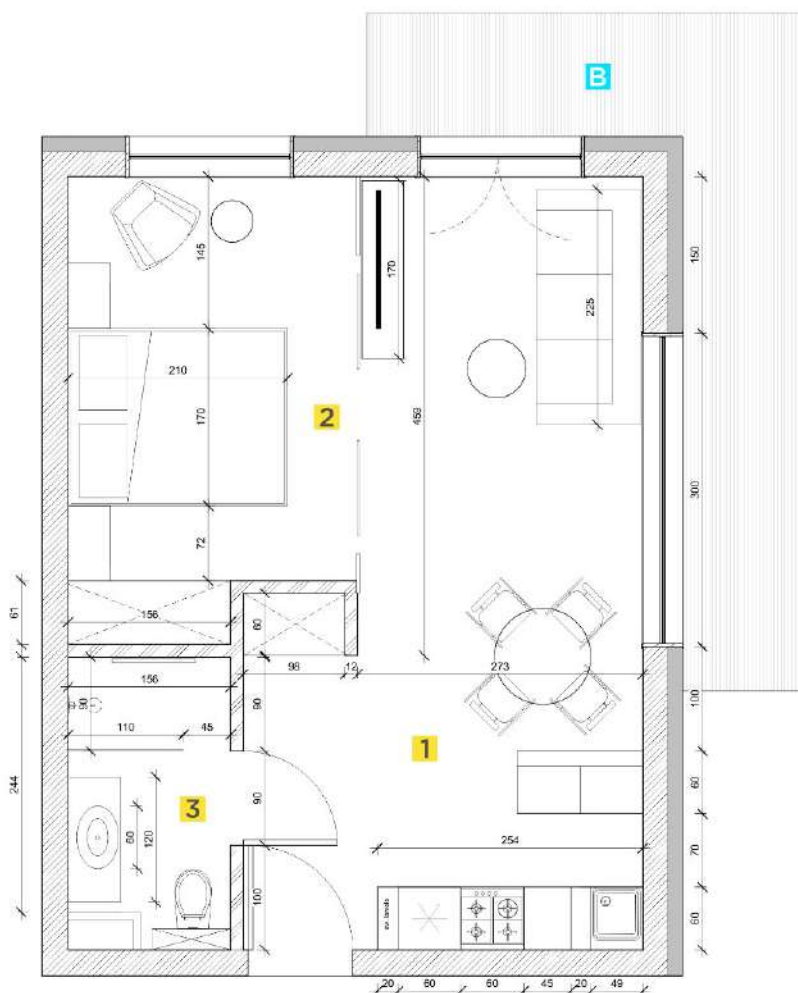
## APARTAMENT A.9



TEREN



PIĘTRO 1  
RZUT KONDYGNACJI



POWIERZCHNIA UŻYTKOWA  
**41,85m<sup>2</sup>**

<b>1</b>	SALON Z ANEKSEM KUCHENNYM	25,15 m <sup>2</sup>
<b>2</b>	SYPIALNIA	12,50 m <sup>2</sup>
<b>3</b>	ŁAZIENKA	4,20 m <sup>2</sup>
<b>B</b>	BALKON	10,80 m <sup>2</sup>

**Cena za m<sup>2</sup>**

21.000,00 zł

**Cena ogólna**

878.850,00 zł

Szczegółowe informacje  
o warunkach cenowych  
dostępne są na stronie  
10 niniejszej oferty

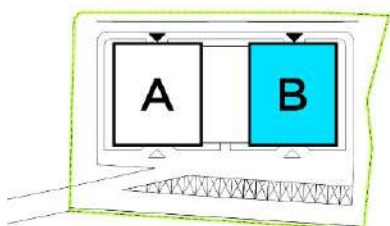


# PODDASZE - BUDYNEK B

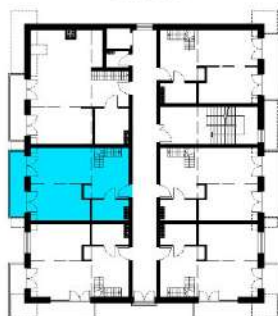
APART AND SPA  
SŁONECZNA



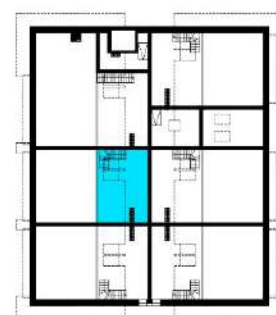
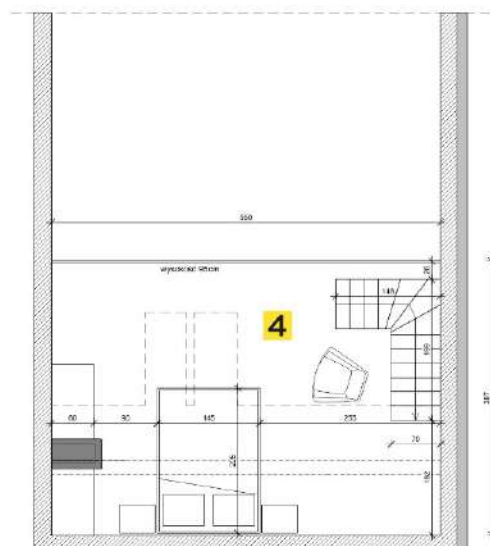
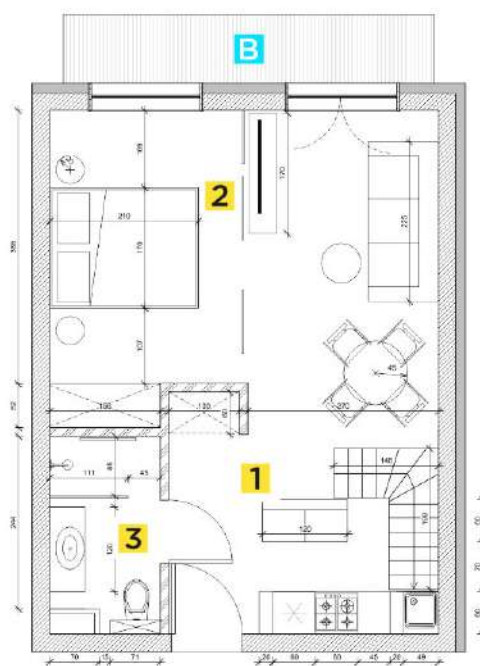
## APARTAMENT B.17



TEREN



PODDASZE  
RZUT KONDYGNACJI



ANTRESOLA  
RZUT KONDYGNACJI

POWIERZCHNIA UŻYTKOWA  
**51,90m<sup>2</sup>**

<b>1</b>	SALON Z ANEKSEM KUCHENNYM	24,60 m <sup>2</sup>
<b>2</b>	SYPIALNIA	12,45 m <sup>2</sup>
<b>3</b>	ŁAZIENKA	4,15 m <sup>2</sup>
<b>4</b>	ANTRESOLA	10,95 m <sup>2</sup>
<b>B</b>	BALKON	5,80 m <sup>2</sup>

**Cena za m<sup>2</sup>**

20.000,00 zł

**Cena ogólna**

1 038.000,00 zł

Szczegółowe informacje  
o warunkach cenowych  
dostępne są na stronie  
10 niniejszej oferty

# INFORMACJE SPRZEDAŻOWE

APART AND SPA  
SŁONECZNA

1. Podana w ofercie cena lokalu w stanie "deweloperskim" jest ceną netto, do której należy doliczyć VAT wg stawki 23%.
2. Cena ogólna obejmuje lokal wykończony do stanu "deweloperskiego". Z uwagi na funkcję inwestycji, jako apartamentów pod wynajem, inwestor zaleca opcję wykończenia lokalu pod klucz w cenie 3.000,00 zł/1 mkw. - standard wykonania i zakres prac objęty zostanie odrębną umową.
3. Cena miejsca postojowego zewnętrznego - 30.000,00 zł (netto).  
Cena stanowiska w garażu podziemnym - 60.000,00 zł (netto).
4. W przypadku nabycia lokalu na cele inwestycyjne - wskazany został przez inwestora do współpracy operator na zasadach 70/30 - aparthotel jest świetną lokatą kapitału - dzięki sprawdzonej formie oddania w najem, dogodnym warunkom umowy, elastyczności rocznego kalendarza, można zmaksymalizować zyski z zainwestowanych środków, ale również korzystać z nabytego apartamentu w dowolnych, wcześniej ustalonych terminach przez cały rok - w trakcie sezonu wysokiego łącznie 21 dni - 3 x 7 dni, zaś w pozostałych okresach dowolną liczbę dni, pod warunkiem, iż lokal nie został wcześniej zarezerwowany na rzecz gości.
5. Procedura nabycia w przypadku klientów ubiegających się o kredyt:
  - podpisanie umowy rezerwacyjnej w formie cywilno-prawnej, na podstawie której do 3 dni roboczych na rachunek spółki należy uregulować opłatę rezerwacyjną w wysokości 15.000,00 zł - opłata wlicza się na poczet 1 transzy i wkładu własnego do kredytu,
  - po wydaniu przez bank pozytywnej decyzji, klient zobligowany jest do podpisania aktu notarialnego, na podstawie którego następuje wpis roszczenia do Działu III księgi wieczystej i rozpoczyna się regulowanie transz zgodnie z ustalonym harmonogramem,
  - po oddaniu budynków do użytkowania - podpisanie aktu końcowego - umowy sprzedaży, na podstawie której dla lokalu zostanie założona nowa księga wieczysta.
6. Rachunek powierniczy ma na celu zapewnienie ochrony interesów osób nabywających mieszkania od deweloperów. Środki pieniężne przeznaczone na zakup mieszkania są gromadzone na tym rachunku i wypłacane deweloperowi w ratach, po osiągnięciu określonych etapów budowy. Dzięki takiemu podejściu minimalizuje się ryzyko możliwości nadużycia. Rachunek powierniczy pełni także funkcję zabezpieczenia zgromadzonych na nim środków w przypadku upadłości dewelopera, zapewniając dodatkową ochronę dla kupujących. Rachunki otwarte spółki APARTAMENTY SZCZYRK są otwarte Banku Spółdzielczym w Zatorze oddział Bielsko Biąta.
7. Termin zakończenia inwestycji - IV kwartał 2024.



# APART AND SPA SŁONECZNA

Adres inwestycji:  
**Apart and Spa Słoneczna**  
**Słoneczna, 43-370 Szczyrk**



strona internetowa  
**<https://apartandspa.pl>**

e-mail  
**[kontakt@apartandspa.pl](mailto:kontakt@apartandspa.pl)**

telefon  
**+48 536 200 200**

## **Inwestor**

APARTAMENTY SZCZYRK Sp. z o.o.  
Gen. Józefa Kustronia 39  
43-300 Bielsko-Biała, Polska  
NIP 9372736334

## **Wykonawca**

BESKIDBUD Sp. z o.o.  
Komorowicka 43  
43-300 Bielsko-Biała, Polska  
NIP 9372700313